

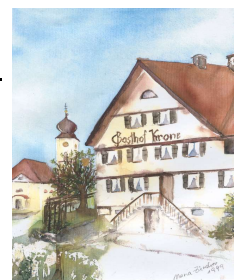
Suppen

| | | |
|---|-----|------|
| Tagessuppe | EUR | 4,60 |
| Lutzenreuter Käsesuppe mit Röstzwiebeln | EUR | 6,90 |

Hauptspeisen

| | | |
|---|-----|-------|
| Zwiebelrostbraten mit Kroketten und Gemüse | EUR | 20,90 |
| Zanderfilet in der Kräuterkruste mit Salzkartoffeln und Gemüse | EUR | 17,90 |
| Hackbraten mit Spätzle und Gemüse | EUR | 16,20 |
| Wienerschnitzel vom Huhn mit Pommes und gemischtem Salat | EUR | 17,50 |
| Wienerschnitzel vom Schwein mit Pommes und gemischtem Salat | EUR | 16,20 |
| Pariserschnitzel mit Butterreis Preiselbeeren und gemischtem Salat | EUR | 16,90 |
| Cordon - Bleu mit Salatplatte | EUR | 16,90 |

***Bei Unverträglichkeit oder Allergie verlangen Sie bitte
Frau Albrecht!***



Keine Lust auf Fleisch....?

| | | |
|--|-----|-------|
| Gemüseplatte mit Kartoffeln (keine kleine Portion) | EUR | 12,90 |
| Gemischter Salat | EUR | 6,90 |
| Kleiner gemischter Salat | EUR | 5,90 |
| Salatplatte garniert mit Käse | EUR | 14,90 |

Für d' Buaba und d' Moatla

| | | |
|--|-----|------|
| Wienerschnitzel "grüner Seppel" mit Pommes Frites | EUR | 8,50 |
| Hackbraten "frecher Kasperl" mit Spätzle und Gemüse | EUR | 9,80 |
| Wienerle mit Pommes Frites | EUR | 8,20 |
| Eine Portion Pommes Frites | EUR | 5,40 |
| Eine Portion Spätzle mit Sauce | EUR | 5,40 |



Der süße Abschluss...

Verschiedene kleine Eisbecher auf der Eiskarte

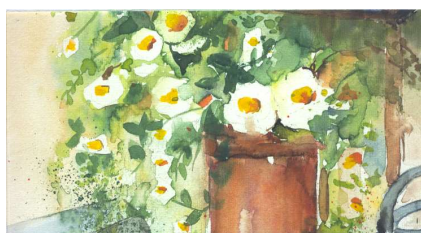
| | | |
|--------------------------|-----|------|
| Hausgemachte Strudel | EUR | 4,60 |
| mit Sahne | EUR | 5,80 |
| mit Vanilleeis | EUR | 6,20 |
| mit Vanilleeis und Sahne | EUR | 7,40 |

... oder vielleicht ein Schnäpsle?

| | | |
|--|-----|------|
| Obstler | EUR | 2,40 |
| Marillen | EUR | 3,20 |
| Subirar | EUR | 4,50 |
| Kirsch | EUR | 3,20 |
| Enzian | EUR | 3,20 |
| Williams | EUR | 3,20 |
| Wildpflaume | EUR | 4,80 |
| Verriesslerle(Anis-Fenchel-Brand a.Apfel-Birnen-Basis) | EUR | 4,00 |
| Weinbrand | EUR | 3,00 |
| Remy Martin | EUR | 3,80 |
| Ramazotti | EUR | 3,00 |
| Fernet | EUR | 3,40 |
| Rosbacher (Kräuterschnaps) | EUR | 3,00 |

Verschiedene Liköre und noch weitere Schnäpse.

Fragen Sie nach.



Für Zwischendurch... ab 14 Uhr

| | | |
|--|-----|-------|
| Käsevariation von Vorarlberger Produkten | EUR | 16,60 |
| Ein Paar Wienerle mit Kren, Senf und Brot | EUR | 6,60 |
| Gemischte kalte Platte Speck, Schinken, Käse, Butter usw... | EUR | 16,60 |



Vom Bauern....

Gasthof
Eichenberg **Krone**
... zum Wirt

Für beste Qualität verwenden wir....

- ... Kräuter aus dem eigenen Garten
- ... ausschliesslich Vorarlberger Milchprodukte
- ... verschiedene Käsesorten aus unseren Bergsennereien
- ... Freilandeier Martinshof Buch und Trögenhof Eichenberg
- ... Fleisch aus kontrollierten Betrieben
- ... Eichenberger Schnäpse von Familie Vogler
- ... Schnäpse von verschiedenen Vorarlberger Schnapsbrenner
- ... Obst und Gemüse aus der Bodenseeregion
- ... hausgemachte Säfte von selbstgepflückten Produkten



Getränke

Aperitif

| | | |
|------------------------------|-----|------|
| Campari mit Soda oder Orange | EUR | 4,80 |
| Martini rosso oder bianco | EUR | 4,20 |
| 1 Glas Sekt oder Prosecco | EUR | 4,90 |

Most

| | | |
|----------|-----|------|
| 1/4 Most | EUR | 2,20 |
| 1/2 Most | EUR | 3,40 |

Erfrischungen

| | | |
|---------------------------------|-----|------|
| 1 Fl. Almdudler | EUR | 3,40 |
| 1 Fl. Mineralwasser 0,33 Liter | EUR | 2,80 |
| 1 Fl. Mineralwasser 0,75 Liter | EUR | 5,80 |
| 1/2 Durstlöscher hausgemacht | EUR | 3,30 |
| 1/4 Durstlöscher hausgemacht | EUR | 2,40 |
| 1 Fl. Bitter Lemon | EUR | 2,80 |
| 1 Fl. Eistee Pfirsich | EUR | 3,00 |
| 1/2 Spezi/Sprite/Fanta/Cola | EUR | 4,20 |
| 1/4 Spezi/Sprite/Fanta/Cola | EUR | 2,50 |
| 1/4 Apfelsaft/Orangensaft | EUR | 2,60 |
| 1/4 Mangosaft/Johannisbeersaft | EUR | 2,80 |
| 1/2 Apfelsaft/Orangensaft | EUR | 3,80 |
| 1/2 Mangosaft/ Johannisbeersaft | EUR | 4,00 |

warme Getränke

| | | |
|------------------------------|-----|------|
| 1 Tasse Cappuccino | EUR | 3,80 |
| 1 Espresso | EUR | 2,90 |
| 1 Tasse Kaffee | EUR | 2,90 |
| 1 Haferl Kaffee | EUR | 5,60 |
| 1 Tasse Tee mit Rum | EUR | 4,40 |
| 1 Tasse Tee | EUR | 2,00 |
| 1 Tasse Ovomaltine mit Sahne | EUR | 3,20 |
| 1 Tasse Ovomaltine | EUR | 2,20 |

Weine und Bier

Rotweine offen

| | | |
|-------------------|-----|------|
| 1/4 Blaufränkisch | EUR | 4,80 |
| 1/4 Edelvernatsch | EUR | 4,60 |
| 1/4 Zweigelt | EUR | 4,60 |
| 1/4 Rosé | EUR | 4,60 |

Weissweine offen

| | | |
|----------------------|-----|------|
| 1/4 Welschriesling | EUR | 4,40 |
| 1/4 Grüner Veltliner | EUR | 4,80 |
| 1/4 Chardonnay | EUR | 4,90 |

Bier

| | | |
|---------------------------------|-----|------|
| 0,2 Bier vom Faß (Pfiß) | EUR | 2,50 |
| 0,3 Bier / Radler vom Faß | EUR | 3,70 |
| 0,5 Bier / Radler vom Faß | EUR | 4,50 |
| 0,3 Franziskaner Hefe-Weissbier | EUR | 3,70 |
| 0,5 Franziskaner Hefe-Weissbier | EUR | 4,50 |
| 0,5 Alkoholfreies Weizen | EUR | 4,50 |
| 0,5 Alkoholfreies Bier | EUR | 4,50 |





Aquarellbilder

Die Bilder in unserem Lokal sind von Maria Zürcher und jederzeit zu kaufen...

Geschenkgutscheine

Handbemalte, attraktive Geschenkgutscheine sind bei uns zu erhalten. Fragen Sie einfach danach!

